

Espace *Affaires*



Module central de la gamme Espace Affaires, ce logiciel dédié à la gestion des affaires répond parfaitement aux besoins des différents services des entreprises.

Espace Affaires se base sur des informations de la comptabilité analytique de l'entreprise, tout en étant présenté sous une forme compréhensible par les non comptables (pas de notion de débit ou de crédit). Par rapport à une comptabilité analytique, ce module contient de nombreuses informations supplémentaires servant à répondre aux besoins spécifiques des différents services de l'entreprise.

A quoi sert ce logiciel ?

Les entreprises gérant à l'affaire ont besoin d'un outil leur permettant de suivre leurs affaires, à la fois sur le plan financier et sur le plan administratif. Les informations nécessaires à de nombreux services sont pour la plupart présentes dans les bases comptables, mais indéchiffrables pour une bonne partie du personnel.

Espace Affaires a donc été conçu pour permettre à tous d'avoir accès aux informations dont ils ont besoin. De plus, ce logiciel parle le langage des Techniciens et des Responsables d'affaires, et contient de nombreuses fonctionnalités qu'un logiciel de comptabilité analytique ne possède pas. Tous les résultats issus de ce progiciel sont présentés sous une forme lisible par les techniciens.

Un logiciel pour tous les services

Ce logiciel a été conçu afin de répondre aux besoins des entreprises gérant des affaires (sociétés d'ingénierie, bureaux d'études), des chantiers (entreprises de bâtiment, travaux publics) et du service (régies ou forfait).

Au sein de l'entreprise, Espace Affaires permet à la Direction Générale de gérer l'entreprise, aux Chargés d'affaires de suivre leurs affaires ou leurs chantiers (pour le suivi de la facturation, le suivi du budget, la décomposition des affaires importantes en phases à gérer et le suivi administratif des affaires) et aux Contrôleurs de gestion d'analyser les résultats.

Un logiciel de liaison

Espace Affaires est destiné à être le centre de convergence de l'ensemble des logiciels de votre entreprise. Il possède donc des liaisons d'importation et d'exportation de données (entrée et sortie contrôlées) pour lui permettre d'être ouvert sur les autres produits de votre société. Sa liaison import lui permet donc d'être interfaçable avec les logiciels de comptabilité, de paye, de gestion de temps, de gestion de matériel, de gestion commerciale, de gestion de production, de gestion des achats, etc. Quant à sa liaison export, elle permet de générer des fichiers à partir des états paramétrables et de les exploiter avec des outils tels qu'Excel.

Un logiciel paramétrable

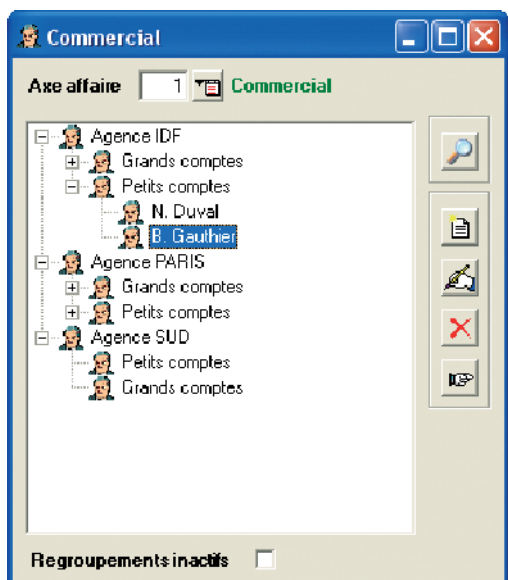
Afin de s'adapter aux spécificités et aux besoins de chaque entreprise et de chaque service, Espace Affaires permet aux utilisateurs de paramétrer l'organisation des rubriques de dépenses et de recettes.

Pour chaque axe d'analyse (affaire, nature, ressource, tiers, temps et compte général), vous pouvez spécifier différents niveaux de décomposition afin d'organiser au mieux ses affaires ou chantiers.

Vous pourrez par exemple décomposer chaque affaire en 10 codes de regroupements sur 5 niveaux. Chaque code de regroupement est paramétrable. Ainsi, vous pourrez préciser les éléments liés au commercial, à la géographie, à la taille de l'affaire, au client, au type. Dans la catégorie géographie, vous pourrez indiquer la région, puis le département, la ville, etc.

Vous pourrez également spécifier la nature : main d'œuvre, matériel, matériaux, sous-traitance, recettes. Pour la main d'œuvre, vous pourrez indiquer le nom de chaque personne ayant travaillé sur le chantier, le nombre d'heures passées sur le chantier par individu, etc.

Ces codes de regroupement servent à la fois de critères de tri et de critères de sélection dans les états et consultations d'Espace Affaires.

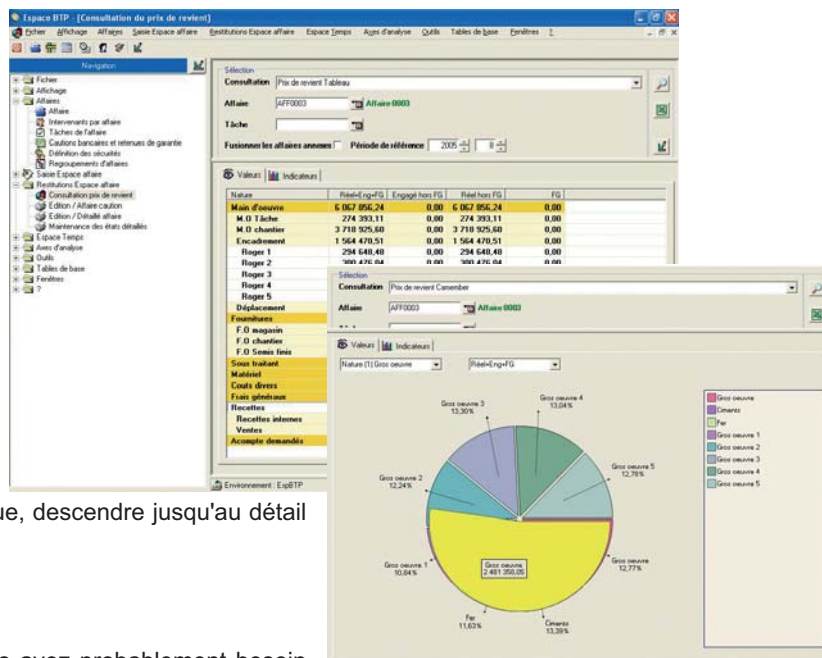


Un suivi efficace

Espace Affaires offre une grande souplesse quant aux consultations et éditions. En effet, toutes les visualisations s'appuient sur de nombreux axes d'analyse que l'on peut croiser entre eux de façon à pouvoir afficher un grand nombre de mesures (réel, encours, budget, engagé, etc.).

Afin de permettre aux Chargés d'affaires ou chantiers, Espace Affaires permet d'effectuer des consultations sur plusieurs niveaux, en prenant les codes de regroupement comme critères de sélection.

Ainsi, vous pouvez afficher uniquement les chantiers de tel Chargé d'affaires ou de tel client. Une fois l'affaire ou le chantier choisi, on peut, à partir d'un écran synthétique, descendre jusqu'au détail le plus fin.



Une planification détaillée

Au cours d'une affaire ou d'un chantier, vous avez probablement besoin de faire un point sur l'état d'avancement. C'est pourquoi Espace Affaires vous permet de sortir un planning prévisionnel affaire, un planning société, de visualiser le reste à faire, de gérer les conflits de planification et de visualiser le tout grâce aux différents outils graphiques.

Les indicateurs et alertes

Espace Affaires offre la possibilité de paramétrer des indicateurs permettant de suivre un certain nombre de valeurs significatives (taux horaire moyen, marge horaire, etc.). Ces indicateurs peuvent être mis en exergue s'ils ne sont pas conformes aux valeurs attendues, afin d'alerter le chargé d'affaires ou la direction sur des éléments anormaux.

Des éditions et une visualisation claires

Toujours dans l'optique de s'adapter aux besoins de chaque service et de chaque individu, Espace Affaires vous offre la possibilité d'afficher des états détaillés et récapitulatifs, de visualiser vos affaires sous forme de tableaux ou de camemberts.

Espace Affaires permet 3 types d'édérations :

- Les éditions détaillées permettent d'éditer le détail des mouvements expliquant le résultat d'un ou de plusieurs chantiers. Ce type d'édition permet donc de suivre les différentes étapes de l'avancement de l'affaire ou du chantier.
- Les éditions synthétiques permettent d'éditer une affaire par page. Vous avez ainsi tous les éléments importants d'une affaire ou d'un chantier sur une même page.
- Les éditions paramétrables permettent d'éditer des états que vous aurez paramétrés. Cela vous permet d'éditer uniquement les informations dont vous avez besoin. La Direction Générale n'ayant pas besoin d'éditer les mêmes informations que les Chargés d'Affaires, ce type d'édition permet de s'adapter au mieux à chacun.



SQL simple
question
informatique

7 rue Jean Mermoz - 78000 VERSAILLES
Tél. : 01.39.02.61.61 - Fax : 01.39.02.61.69
Internet : www.sql.fr

Logiciel de la gamme

ESPACE

Affaires